

## 「硬質」プラスチック買取のご案内

☆ 買取の素材                    PP ( ポリプロピレン )  
   PE ( ポリエチレン )  
   ↑混載可能です。  
   「硬質」のみ、軟質は混入不可です。

注意点                                9割以上がPP・PEであること  
   金具付き・汚れの多い物は不可です。

荷姿                                    プレス品(200kg～)

※プレス出来ない場合 E&E熊野工場持ち込み

※ 荷姿はフレコン入り

※ 精度を要しますので業者の方、若しくは工場発生品に限ります。  
営業が伺ってご説明いたしますのでご連絡お願いいたします。

☆ 粉碎し、リペレットされる「原材料化リサイクル」です。


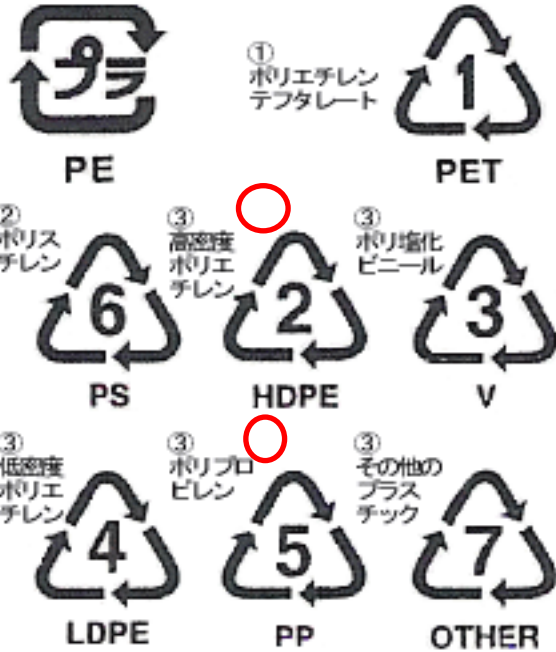
別添資料 A B C ご参照ください。 株式会社 イーアンドイー

Tel (082) 820-1688 Fax (082) 820-1677 「mail」 info@eande.biz

リサイクルマークで判別

別添資料A

- ☆ 買取の素材            PP (ポリプロピレン)
- PE (ポリエチレン)

内 容	表示または回収対象
<p>ガラス容器</p> <p>紙製容器包装</p>	<p>(無色・茶色・その他に分ける)</p> 
<p>プラスチック容器包装</p> <p>①ペットボトル</p> <p>②発泡スチロールトレイ</p> <p>③その他</p>	 <p>●プラマークが識別表示。 素材表示は、PET、PS、PP等がある。</p>

主にリサイクルマークの「2」と「5」  
が硬質の「PE」と「PP」です。  
「PE」の硬質は主に「HDPE」です。

## 別添資料B

☆ 買取の素材            PP ( ポリプロピレン )  
                                 PE ( ポリエチレン )

9割以上がPP・PEが買取可能です。( 金属付は不可)  
( 少々の汚れは大丈夫な場合があります。 )  
精度が低いと取り扱いが難しくなる場合もあります  
のでよろしくお願いいたします。

PP・PEの例 ( 目安です。 )

箱類    . . .    衣装ケース、小物入れなど  
                                 ビールケース・工場の箱  
                                 洗濯かご・洗面器・椅子

容器類    . . .    灯油缶、日用品容器など  
                                 バケツ・ふた、ごみ箱など  
                                 じょうろ

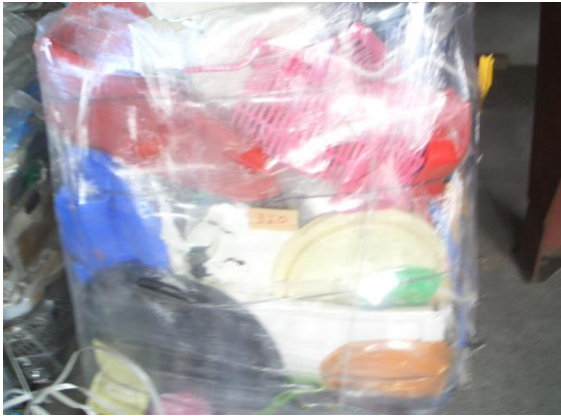
ホース類    . . .    ジャバラホース、ノズルなど  
買い物かご   苗箱   書類入れ

ほか、プラスチック製のいす/ブックスタンド/スリッパラック  
など、一般家庭や事業所、工事現場などで使用されるプラス  
チックの多くがPP・PEです。

※ パリッと割れる物や、透明度が高いものはその他プラスチック  
の素材が多いです。混入の無いようお願いいたします。

## 別添資料C

### PP・PEプレス品の例



単一品の場合、  
評価が上がります。